



东莞益海嘉里淀粉有限公司

招聘简章

益海嘉里简介(www.yihaikerry.com.cn):

益海嘉里集团（2020年10月15日上市，股票代码：300999），是以益海嘉里金龙鱼粮油食品股份有限公司为核心的企业集团的简称，是著名爱国华侨郭鹤年先生和他的侄子郭孔丰先生共同投资的新加坡丰益国际集团在祖国大陆投资的一系列粮油食品加工、销售等业务的统称。其母公司丰益国际作为世界领先的农业综合性跨国粮油企业集团，于2020年财富世界500强排名中位列第285位。公司总部设在中国上海浦东新区博成路1379号金龙鱼大厦

● 关于益海嘉里

益海嘉里现有员工3万人，在全国26个省、自治区、直辖市，建成和在建生产基地70多个，生产型实体企业100多家，主要涉足油籽压榨、食用油精炼、专用油脂、油脂科技、玉米深加工、小麦深加工、大豆精深加工、水稻循环经济、食品原辅料、粮油科技研发等产业。

益海嘉里旗下拥有“金龙鱼”“欧丽薇兰”“胡姬花”“香满园”“海皇”“丰苑”“金味”“锐龙”“洁劲100”等知名品牌，产品涵盖了小包装食用油、大米、面粉、挂面、米粉、豆奶、餐饮专用粮油、食品原辅料、油脂科技等诸多领域。与此同时集团在国内建立了网点广泛、点面结合、渠道畅通的营销网络，为广大消费者提供全方位服务。

展望未来，益海嘉里将继续响应国家产业和经济政策，发挥自身的品牌、规模、研发、人才等优势，秉承营养、健康、安全的研发理念，把国内外食品、营养等学科的最新研究成果与中国人民的膳食特点相结合，持续不断地为国人提供更营养、更健康、更安全的优质粮油产品，以实业报国，为推动中国粮油行业发展做贡献。

东莞益海嘉里淀粉有限公司介绍:

东莞益海嘉里淀粉有限公司，是益海嘉里金龙鱼粮油食品股份有限公司成立的一家以小麦为主要原料，年生产100万吨小麦活性谷朊粉、天然小麦淀粉、果葡糖浆及其各类不同DE值糖浆、生物饲料和食用酒精以及提供与这些产品有关的售后、技术服务和解决方案的外资公司。生产工序包括小麦的仓储物流，面粉加工，面粉水洗分离，淀粉烘干，谷朊粉烘干，淀粉糖加工，食用酒精加工，麸皮喷浆饲料加工，配套锅炉热电和污水处理车间的一家大型粮食精深加工企业。该项目总投资约13.16亿元，占地面积约200亩，坐落于东莞市麻涌镇角尾村。该项目公司全球最为先进的淀粉制糖技术。2015年7月正式生产经营。



招聘岗位:

一、 生产技术储备

- 1、 对所负责岗位的生产现场，工艺参数、设备运行、跑冒滴漏；
- 2、 负责现场工作的核实，发现问题及时上报，协助现场问题的解决；
- 3、 能适应倒班。

二、 电修/电气运行实习储备

- 1、 遵守《东莞电网电力调度管理规程》全天候接受东莞电网调度，根据调度指令积极调整燃气轮发电机组的运行方式，保证电网安全、经济、平稳运行。
- 2、 能适应倒班。

员工发展与培养:

益海嘉里视员工为最重要的企业资源，视人才为企业最大的资源和财富，高度重视员工的可持续发展和培养。通过帮助员工提升个人能力，体现个人价值等方式，推动员工与企业的共同成长。在益海嘉里集团中高层管理队伍中有很多是从应届毕业生培养提拔起来的，人才对公司的可持续发展可见一斑。



针对应届大学生的培养，集团打造了新·星未来大学生培养项目。项目包含三个主要阶段，第一个阶段为专业精进，主要培养大学生的基础综合素质和专业能力。第二个阶段为管理促进，在持续专业精进的同时，通过项目实践的方式，加快专业能力的提升，同时拓展管理能力。第三个阶段为领导驱动，将会指导大学生自己独立主导项目，通过项目锻炼，提升沟通交流、组织协调和带领团队的领导能力，最终培养大学生成为优秀的集团梯队人才。

员工福利：

- 1) 带薪假：国家法定节假日、年休假、公司假、婚假、产假等
- 2) 社会保险（依据当地政府政策）：养老险、工伤险、医疗险、失业险和生育险等
- 3) 员工慰问：结婚贺礼、住院及工伤慰问、生育礼金、生日慰问等
- 4) 年节福利：重要节日（元旦及春节、劳动节及端午节、国庆节及中秋节）福利
- 5) 文娱活动：公司年会、集体旅游、拓展训练、文体联谊、员工俱乐部
- 6) 食宿条件：提供营养工作餐、住宿（2-4 人间，2 人间偏多，空调热水器俱全）、通勤车（至东莞市区、麻涌镇和广州开发区、夏园、东区、生活区等地）工作服及劳保用品；
- 7) 其他补助：高温补贴、话费补贴、出差补贴、外派津贴等

联系方式：

联系人：方小姐

邮 箱：fangyouyuan@cn.wilmar-intl.com

联系方式：0769-3882 2913 137 5148 8945（微信同号）

联系地址：东莞市麻涌镇角尾村东莞益海嘉里淀粉有限公司

工厂图片



公司鸟瞰图



公司环境



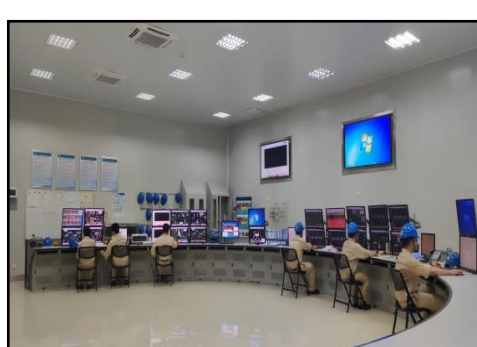
公司环境



大学生培训



工作环境



工作环境



丰富多彩的员工活动



员工旅游



员工培训



健身器材



员工宿舍



员工食堂