

翔顺控股集团简介

行政管理中心



目录



前言



产业结构



企业文化



公益荣誉



结语



前言

翔顺控股集团有限公司，原新兴县第七建筑工程公司，地处六祖惠能故乡——云浮市新兴县，是一家主要从事建筑施工、房地产开发、餐饮服务、物业服务、茶叶种植、门业制造、装饰工程、投资管理等业务的综合性民营企业。

翔顺控股由一支村镇建筑队发展而来，创业自1991年。随着规模的不断扩大，于1996年成立新兴县第七建筑工程公司，2003年升格为新兴县第七建筑集团有限公司，2008年升格为广东翔顺集团有限公司，2019年升格为翔顺控股集团有限公司。二十多年来，集团已发展成为拥有十多家下属公司的集团企业，组成了一个以建筑施工与房地产开发为主，酒店服务与生态农业、物业服务、工业制造、装饰工程、工程设计等其他产业为辅的多元化发展集团。

如今，翔顺控股集团正积极向多元化、规模化的经营方向发展，遵守市场规则，努力铸就公司信用，依靠人才、技术、设备、资金等资源，为实现“百年老店”不懈努力。



产业结构



建设集团

- 建筑科技公司
- 安发建筑公司
- 设计院
- 混凝土公司
- 园林绿化公司
- 翔顺门业公司
- 翔顺设备工程公司

新业务板块

- 翔顺科技公司
- 翔顺景龙装饰公司

地产板块

- 翔顺房地产公司
- 翔顺物业公司
- 翔顺惠州公司

文旅板块

- 翔顺金水台温泉小镇
- 翔顺象窝山生态园
- 翔顺龙山酒店
- 翔顺筠州酒店

工业板块

- 翔顺餐厨具公司



广东翔顺建设集团有限公司

广东翔顺建设集团有限公司（由广东翔顺建筑工程有限公司2021年升格更名）是翔顺控股集团有限公司属下的二级集团公司，现已发展成为一家具有建筑工程施工总承包壹级、市政公用工程施工总承包壹级资质，公路、机电、水利水电工程施工总承包叁级资质的建设集团，目前有4个专业部门：综合部、财务部、运营部、技术研发部，7个子公司：建筑科技公司、安发建筑公司、设计院、混凝土公司、园林绿化公司、门业公司、设备工程公司。

建设集团秉承翔顺控股集团“诚信做人，客户至上，回报社会，共创美好新生活”的经营理念，以“优质、高效、守信”的服务宗旨，坚持“把无质量通病、有竞争力的产品和服务，准时交付顾客”的质量方针，讲求质量、注重品牌。先后承建了一批省/市优质结构工程，以及安全生产、文明施工示范工地，多个工程项目获省/市优质工程奖，省/市政优良样板工程，省建设工程最高奖项-金匠奖。并通过了GB/T19001-2016/ISO9001:2015/GBT50430-2017标准质量管理体系认证等，以及2020年获广东省“高新技术企业”称号。

公建、市政



新工艺





广东翔顺设计院有限公司

为了适应市场的发展需要，响应国家有关施工设计深度融合的政策，整合了施工、设计等有关资源、技术力量。翔顺控股集团于2020年4月14日挂牌成立广东翔顺设计院有限公司。

设计院主要从事：公路工程设计；特大桥梁专项设计；交通工程设计；工程项目管理；岩土工程勘察、工程测量；工程勘察专业岩土工程设计；市政道路工程、市政桥梁工程设计、风景园林工程设计、市政工程给水工程设计、市政工程排水工程设计；建筑工程设计；各类工程招标代理；工程造价咨询等多种业务。

设计院以“诚信做人，客户至上，回报社会，共创美好新生活”为经营理念，多名技术骨干为团队班底，立志打造一支粤西地区公路、市政、建筑等领域技术力量雄厚的设计专业队伍。





新兴县翔顺门业有限公司

新兴县翔顺门业有限公司是集团全资子公司。公司选址新成工业园，是一家专注于铝合金门窗设计研发、生产制造、营销和安装售后服务于一体的现代化智慧门窗企业。公司门窗产品系列齐全，产品主要针对工程门窗、高档家装、酒店装修、高档写字楼、商品房、别墅等国内外市场。

翔顺门业公司把“创百年企业，树百年品牌”作为企业的目标，以品质经营为理念，以创新思维为导向，以专业经验为保障，立足于高起点，为消费者制造精品，为行业树立标杆，为社会创造价值！





新兴县翔顺园林绿化有限公司提供园林景观设计、园林绿化工程施工和绿化养护管理一体化解决方案，提供环境生态修复、水生态净化系统方面的工程施工服务。



广东翔顺混凝土有限公司主要以生产精品混凝土与高效湿拌砂浆为主，业务包括混凝土、砂浆、水稳层。

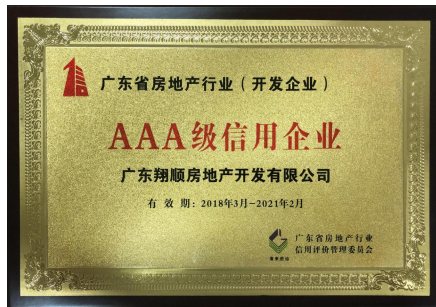


广东翔顺安发建筑工程有限公司是一家具有建筑工程施工总承包三级资质、市政公用工程施工总承包三级资质，以房建工程、市政工程、基础设施、水利、公路等工程为主要业务。

地产板块



广东翔顺房地产开发有限公司



广东翔顺房地产开发有限公司，成立于2003年3月，现具备房地产开发壹级资质，是云浮市首个获得该资质的本土企业，是省房协副会长单位。

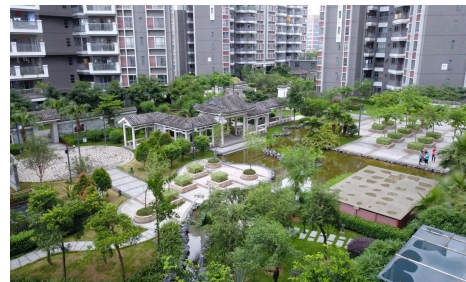
公司成立以来立足新兴本土，并积极开拓外区域市场，目前开发面积逾500万平方米，建筑工程质量合格率达100%，为超三万个家庭提供安全舒适、和谐宜居的家园。

公司连续多年获得广东省诚信示范企业、广东省守合同重信用企业、广东省住房和城乡建设系统精神文明建设先进单位、广东省最具社会责任企业、全国诚信企业光荣榜上榜荣誉单位、中国房地产诚信企业、中国新型城镇化建设模范开发企业、广东省房地产行业（开发企业）AAA级信用企业、广东省房地产精准扶贫突出贡献企业、粤建四十广东最具实力房地产开发企业等荣誉称号。

房地代表产项目



翔顺花园一、二、三区掠影



筠州花园



新成花园



翔顺凤凰广场



翔顺筠州广场



翔顺筠州小镇

广东翔顺物业服务有限公司



广东翔顺物业服务有限公司成立于2001年，是云浮地区最早成立的专业物业管理服务企业之一。翔顺物业服务有限公司具备中国企业3A级信用等级，是广东省物业管理行业协会常务理事单位、广东省安防技术协会会员、广东省白蚁防治协会会员。

广东翔顺物业服务有限公司业务范围包括住宅物业管理服务、写字楼管理、后勤综合服务、电子安全防范工程业务、白蚁防治和“防四害”工程业务。服务的主要物业项目有翔顺花园、翔顺筠州花园、新成花园、云浮金山豪苑和翔顺综合园区等共多个在管项目，其中外接项目有新兴县地标性建设的金台山公园，公司在管收费面积逾300万平方米、合同面积超过500万平方米，服务对象超3万人。

翔顺物业坚持“真诚服务，精彩生活”的服务宗旨，真诚为业主（住户）提供多元化的优质服务、为业主打造高品质的生活质量。2019年度翔顺物业荣获广东省综合实力测评TOP100百强表彰。

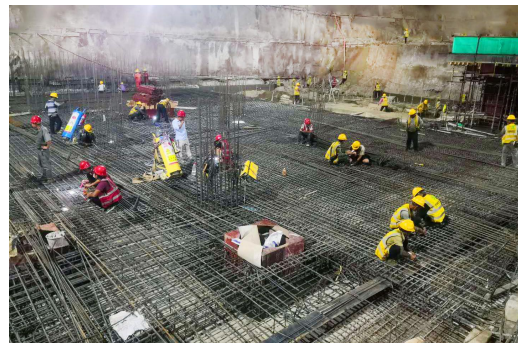




翔顺惠州公司

翔顺惠州公司于2019年5月24日成立，该公司是翔顺走出去战略重要部署之一。翔顺惠州公司下设惠州市翔顺置业有限公司和广东翔顺建筑工程有限公司惠州分公司，主要业务为房地产开发及建设工程、市政工程施工总承包业务。

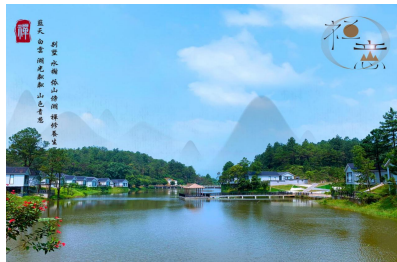
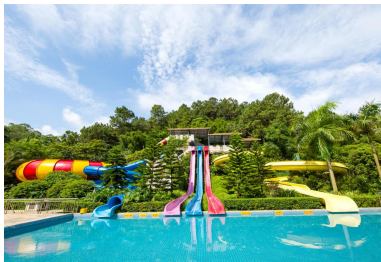
翔顺惠州公司将以集团为坚强的后盾，在惠州生根发芽，借助世界级大湾区发展契机，积极开展业务，把翔顺文化融入大湾区，打响翔顺品牌，提升翔顺品牌核心竞争力。





翔顺金水台温泉小镇，是国家AAAA级旅游景区，它坐落在中国禅宗六祖惠能的故乡广东新兴县，与开平、高明、鹤山和云浮四市交汇，现有露天温泉区、水上乐园、国际会议中心、金水轩中餐厅、豪华客房、户外拓展训练基地、房车露营基地等配套设施。

项目总用地约4500亩，规划按照温泉养生度假区、颐养康疗社区、农林休闲体验区、森林氧吧体验区、特色商业区五大片区建设，打造一个“文旅+康养”的特色产业群。



象窝山生态园



翔顺象窝酒店

翔顺象窝酒店是一家以高山茶园为主题的生态度假酒店，坐落于新兴县太平镇的象窝山生态茶园，是一家融于自然、养身养心的酒店。

酒店现代设施齐全，配有环境优美的各种豪华客房、健身房、室内恒温山泉水泳池、茶汤泉，室内儿童乐园、户外水上乐园、水上拓展项目等，更有采茶制茶研学体验项目，被授予新兴县中小学研学实践教育基地、获评2019年度全省休闲农业与乡村旅游示范点；酒店可容纳约638人的住宿及提供约1400人的用餐配套。



象窝山生态园

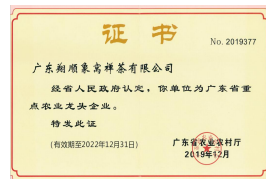
翔顺象窝禅茶有限公司



广东翔顺象窝禅茶有限公司创立于2007年，是翔顺控股集团旗下唯一一家农业型子公司，是集茶叶种植、加工、销售、农业休闲观光全产业链的广东省重点农业龙头企业。公司茶叶生产基地——新兴县太平镇象窝茶场，为广东省“十大最美茶园”，拥有自主茶园4000余亩。

象窝茶，为国家地理标志保护产品，属广东传统名茶，具有60余年历史，是云浮市茶产业的翘楚品牌，主营红茶、绿茶、陈香茶和袋泡茶。

公司始终坚守“自然生态、绿色文化、科技产业”的经营理念，与华南农业大学合作，科学管护，具备较强的专业研究实力。公司主打有机种植，以稻草、花生联、牛粪等农家堆派肥作为基肥；杜绝农药，采取人工捉虫等物理方式处理虫害。

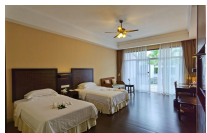


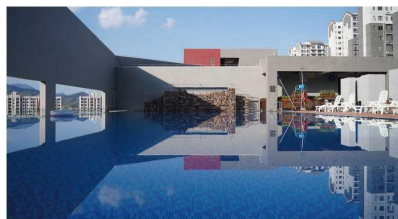


翔顺龙山酒店

翔顺龙山酒店是云浮市一家拥有露天温泉的四星级旅游酒店，坐落于禅宗六祖故乡、国家4A级旅游景区——六祖故里旅游度假区内，紧邻佛教名刹国恩寺，与其一墙之隔，有“国恩寺的后花园”之美誉。

酒店拥有标准房85间，豪华套房11间，半山独栋别墅8幢，配有私家露天温泉泡池的温泉别墅房40套，别具风格。另有户外温泉泡池、儿童水上乐园和游泳池，是一家游玩项目配套丰富的温泉度假酒店。酒店拥有床位350个、能提供500A左右的用餐配套。





• 宴会厅



翔顺筠州酒店

翔顺筠州酒店位于新兴县城北新区，是按五星级标准打造的一家集商务、休闲娱乐于一体的现代化城市酒店，酒店商业体内囊括美食餐饮、零售百货、医疗教育、休闲娱乐等现代化生活配套，一站式服务满足广大客户休闲度假、婚庆宴请、会议接待、商务洽谈、家庭聚会等多方面需求。



广东翔顺餐厨具有限公司

广东翔顺餐厨具有限公司创立于2007年，坐落新兴县工业园区内，是翔顺控股集团旗下集工、贸于一体的民营企业，是一家从事设计、研发、生产及销售高品质金属餐厨具器皿，如复合底不锈钢煲、多层复合料煲、硬化铝煲、厨房配件用具、餐具的多元化公司。

公司主力发展中高档市场，出口遍布欧洲、美加、俄罗斯、土耳其、南非、中东、澳洲等几十个国家及地区，以及中国内销市场。曾服务众多知名客户，包括在 Fortune 500 内的公司，信誉超卓，实力非凡。



广东翔顺科技有限公司



广东翔顺科技有限公司成立于2017年，是“翔顺控股集团”自1996年成立以来的众多子公司中其中一家，坐落于美丽繁华都市——广州，是集团“走出去”发展战略的开拓者。科技公司是一家拥有自主知识产权、具备自主研发能力、提供集团信息化服务的公司。

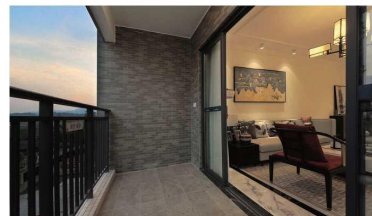
截止2019年底，科技公司完成多个信息化项目交付：NC财务与供应链、酒店千里马系统、房地产营销系统、禅茶生产管理系统、酒店积分系统、建筑综合项目管理（上线）、人力资源系统、BPM移动审批、资金管理平台等。同时，还包括其它各类大小系统与数据库的定期优化、集团网络及硬件运维、集团物联网应用服务、云服务升级等，公司已连续三年入库为广东省科技型企业并累计获得国家软件著作权12项专利（自研）。



广东翔顺景龙装饰工程有限公司



广东翔顺景龙装饰工程有限公司是由翔顺控股集团与广东景龙建设集团有限公司合资创建的一家集装饰设计、工程管理、工程施工、材料采购为一体的装饰企业，拥有建筑装修装饰工程专业承包贰级资质，公司依托翔顺集团丰富的地产开发及建筑施工经验，以及景龙集团在装修领域及全供应链整合能力的专业优势，以“构建新生活空间”为理念，通过优秀的装饰设计、先进的施工管理、精湛的工艺技术、全产业链的整合，为消费者提供高品质的生活空间建筑装饰集成服务。



企业文化



经营理念

诚信做人，客户至上，回报社会，共创美好新生活

核心价值观

以诚信为理念，以创新为主导，追求卓越品质，敢于担当责任，赢取社会尊重

企业愿景

构建一主多元战略模式，追求企业与社会共同发展

企业使命

坚守诚信和责任，实现顾客、员工、股东与社会的共赢

企业精神

言行一致，心怀感恩，共创共享



企业文化



● 诚信文化

多年来，集团始终坚持对社会诚信、对客户诚信、对股东诚信、对员工诚信。在发展企业的同时，为消费者、社会谋福利，真正做到回报社会。被评为“广东省诚信示范企业”、“广东省守合同重信用企业”，是广东省诚信公约会员单位，诚信守法经营获得了上级部门及社会各界的认可。

企业文化



翔顺集团捐建新兴县翔顺实验学校



集团捐建的稔村兴育学校新教学楼

● 责任文化

翔顺集团积极支持地方公益，
回报桑梓，肩负社会责任，
累积公益支出逾3.8亿元，
连续多年纳税超4亿元。



企业文化

● 创新文化

公司尊重知识、尊重人才、尊重创新，集团制定《科学成果奖励办法》、《翔顺集团创新基金项目管理制度》，用制度激励员工创新进取。





企业文化



● 廉洁文化

成立了公司监察审计中心，要求全体人员廉洁自律、做人正气；依法治企、成立内部监察机构；加强廉洁教育、构筑思想道德防线。



企业文化



● 党团组织

翔顺在企业发展中，同步推进和优化党组织设置，于2001年10月成立党支部，2012年12月升格为党总支，2017年10月升格为党委。是新兴县第二个成立党委的民营企业。历年，集团党委先后被评为新兴县创建党建示范工作先进单位，云浮市先进基层党组织，广东省“两新”百强党组织·2016-2017年度云浮市“基层党建示范点”。

企业文化



● 工会组织

2004年，翔顺集团工会成立，工会认真行使民众参与，民主管理的权利，保障员工各项利益，员工持股共享企业发展成果，增强企业凝聚力。

企业文化



● 翔顺企院

翔顺企院以集团企业文化宣传、人才培养和员工培训为主要工作职责。依据集团总体发展战略和人力资源战略，逐步建立完善的培训体系，支持集团的战略实施、业务发展和人力资本增值，是翔顺发展战略的重要组成部分。



企业文化

● 团队建设

- ▶ 全员封闭培训
- ▶ 每月有不同主题的团队活动
- ▶ 每年组织大型运动会
- ▶ 不定期举办的各类知识竞赛
- ▶ 每年举办的登山活动
- ▶ 每年具有翔顺特色的“春晚”



企业文化



● 员工关怀



员工子女奖教奖学活动



慰问生育员工



退伍军人员工聚餐



慰问因病致困员工

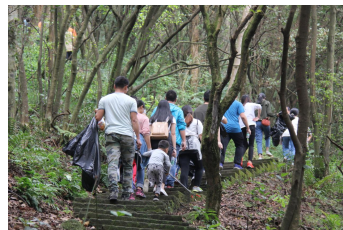
● 团队活动



员工运动会



技能比赛



登山活动



植树活动



公益行动

（公司历年捐资总额超3.8亿元）

◆ 捐资助学

自创立以来，翔顺控股集团积极支持社会公益。在教育事业方面的力度最为显著，教育捐资总额2.5亿元，代表行动有捐资1亿元捐建翔顺敏行小学；4688万元独家捐建翔顺实验学校；5000万元捐建翔顺育才学校；累计捐资超2500万元改建稔村镇兴育学校等。





公益行动

◆ 扶贫济困

翔顺控股集团在扶贫济困方面不遗余力。多年来，扶贫济困类捐赠超1900万元，主要用于帮助扶贫济困及新农村建设。从2010年首个“广东扶贫济困日”开始，翔顺控股集团每年扶贫捐资均超百万元。





公益行动

◆ 市政工程

翔顺控股集团在市政工程公益，翔顺控股集团先后建设翔顺一桥、翔顺二桥、黄塘桥、东堤路、翔兴路、等路桥工程；承建金台山公园等市政工程；捐资5000万元建设新州公园；助力坝塘乡村振兴建设，为新兴县的交通发展，县城扩容提质作出了应有的贡献。





公益行动

◆ 应急救援

翔顺控股集团积极参与到各类抗震救灾、疫情防控工作中，如助力西南干旱送水、捐资支持雅安地震久远等。

2020年，疫情肆虐，集团捐赠210万物资助力市县新冠疫情防控工作。

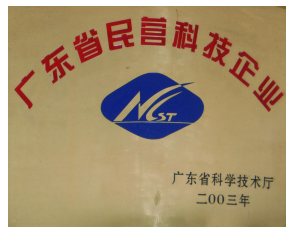
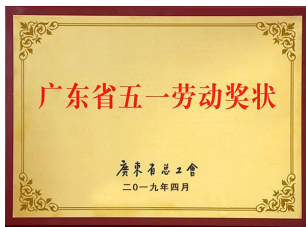
2022年，集团捐赠180万款物助力云浮市疫情防控。





代表荣誉

多年来，翔顺控股集团积极抓业务发展，并承担力所能及的社会责任，也得到了社会的认可，获得了一系列殊荣，代表性的如下：





结语

只争朝夕不负韶华

百年翔顺一路前行



翔顺每一个发展的点滴都离不开社会各界的关心与厚爱，翔顺知恩图报。

感恩所有给予翔顺发展的全部力量，我们将化感恩为动力，丰满羽翼，集结力量，创造更大的社会价值，努力实现“百年老店”事业梦。

THANKS
感谢观看

行政管理中心

