



中山市恒滨实业有限公司

务实 | 精进 | 感恩 | 奉献



目录

- 1 公司简介
- 2 恒滨历程
- 3 发展布局
- 4 企业文化
- 5 合作伙伴
- 6 荣誉资质
- 7 模具行发展趋势
- 8 毕业生职业规划
- 9 公司福利
- 10 招贤纳士



一、公司简介

- 公司简介
- 发展理念
- 组织架构
- 产品结构
- 产品概述
- 质量保证
- 技术服务
- 生产设备
- 公司容貌

企业简介

中山市恒滨实业有限公司成立于2001年，位于中山市东升镇为民路74号，专业从事保险杠、仪表板、门板、格栅、立柱等大中型汽车零部件与柜机空调、挂机空调、中央空调、移动空调、暖风机、冰箱、净水机、洗碗机、电饭煲、热水器、微波炉、电风扇等家电产品注塑模具设计、制造及销售的高新技术企业。



旗下公司

广东中山小榄模具生产基地（总部）
浙江黄岩澄江模具生产基地
浙江黄岩新前模具生产基地



拥有员工数量

900余人，设计工程师100多人



产品总销售额

4亿，未来产值将再翻一番

发展理念



公司愿景

成为全球模具
一流的供应商



公司价值观

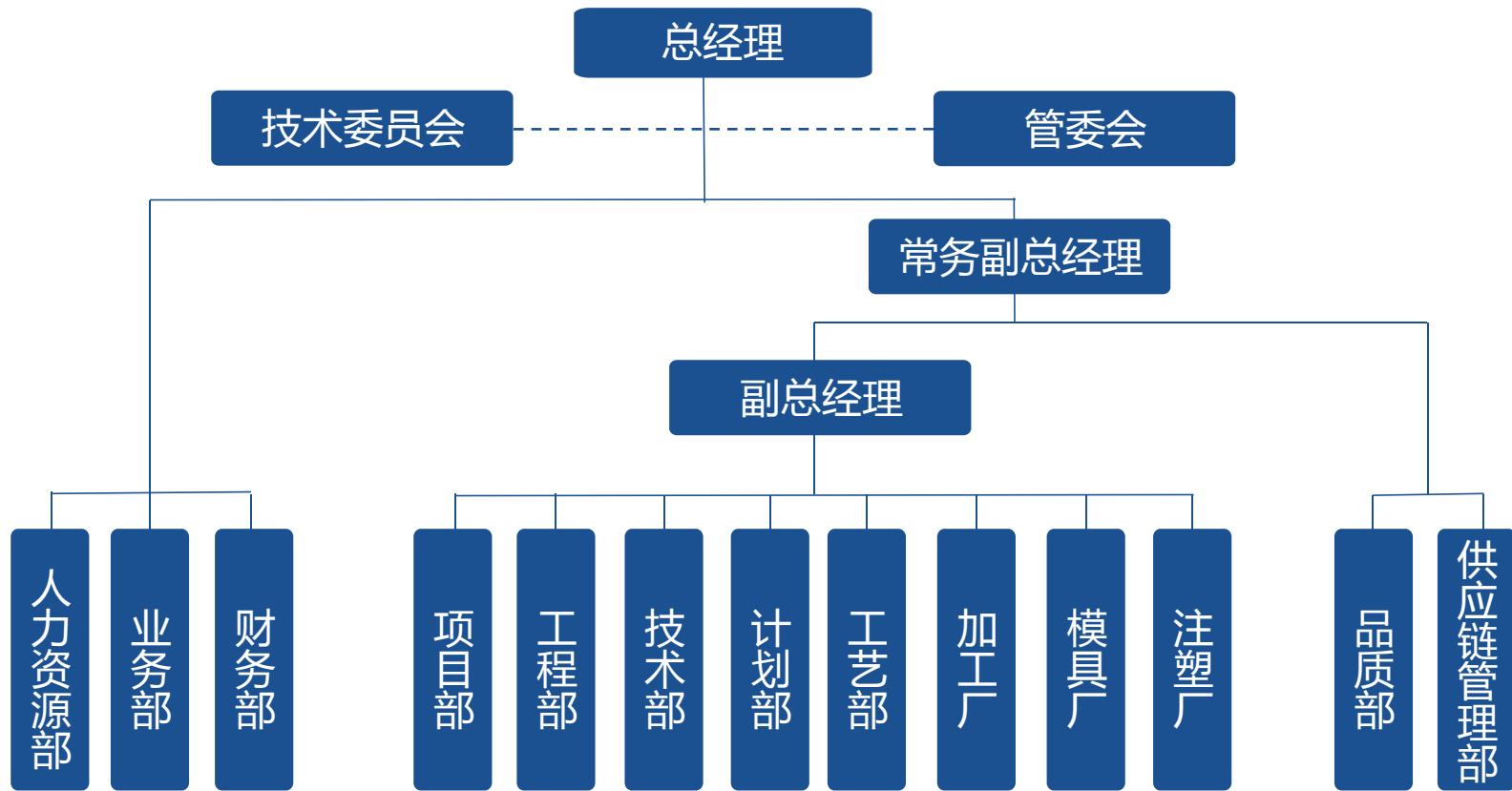
客户至上、以人为本、
持续创新、卓越执行



公司使命

为客户做好模具、
为产品提高档次

组织架构



产品结构

汽车模具

保险杠、仪表板、门板、隔栅、立柱、后视镜、副仪表板、字牌等系列

1

产品
结构

2

3

家电模具

空调、冰箱、电饭煲、电磁炉、暖风机、净水机、洗碗机、空调扇、风扇等系列

其它模具

童车等塑胶模具及气辅塑胶模具等

产品概述

专业从事保险杠、仪表板、门板、格栅、立柱等大中型汽车零部件与柜机空调、挂机空调、中央空调、移动空调、暖风机、冰箱、净水机、洗碗机、电饭煲、热水器、微波炉、电风扇等家电产品注塑模具设计、制造及销售的高新技术企业。



汽车模具



产品概述

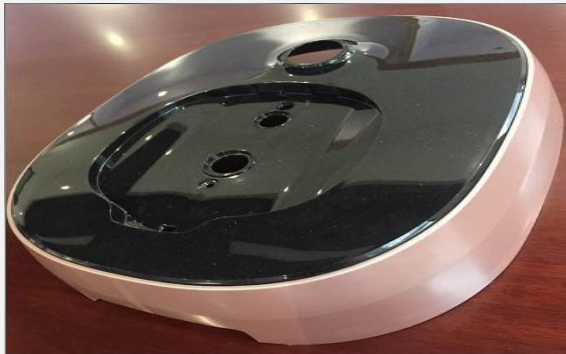
汽车模具



家电模具



家电模具



质量保证

质量是企业的生存之本，立足之基，在生产过程中减少质量问题，是我们追求的目标。恒滨公司质量团队包括体系管理、来料检验、过程检验、试模产品检验及模具成品检验，公司从国内外引进的高新精密检测设备及专业资质人员是产品质量保证的强有力支撑，从原料、过程及最终成品各个环节严格控制，从而实现产品质量的真正提升。

公司已通过了ISO9001:2015、IATF16949：2016、3C等质量管理体系认证，持续改进质量管理体系及产品质量水平，以保证满足客户需求。



技术服务

技术是企业的核心，是产品前期强有力的支撑，恒滨模具十分重视技术人员的培养和技术团队的建设，汇集了多年从事模具设计专业人员100余人，公司被评定为广东省大型精密模具工程技术研究中心、广东省高新技术企业、中山市企业技术中心、市技术学院校企合作委员会会员单位等。

前期技术支持团队

公司有专业的前期技术支持团队，将模具设计提前融入到前期产品设计当中，并对产品及模具结构进行可行性分析，对产品装配，外观，注塑成型等方面提出优化意见和解决方案，为后期的加工制作提供强有力的保障。

模流分析团队

公司设有专业模流分析团队，分析人员具有非常丰富的模流分析与现场工艺经验，确保理论分析参数与设计生产最佳化的衔接，为后期制作提高效率。

3D设计团队

根据客户提供的3D数据进行前期DFM分析、产品评审、CAD结构排位、装配检查等，结合客户技术要求、技术标准进行3D设计。

2D设计团队

根据3D模具图绘制2D图纸，经审核后生成《新模零部件需求BOM表》下发采购科、仓库及品管。

生产设备

公司拥有各类先进的模具生产设备，包括菲迪亚3+2、大前五轴联动CNC、大立高速龙门铣、卧式加工中心等CNC设备50余台，大韩、迪蒙斯巴克、汉霸、米尔迪克等双头镜面火花机30余台，沙迪克慢走丝、中走丝等30余台，深孔钻6台，配模机7台，海克斯康三次元3台，德国斯派克光谱仪2台等相关设备

大前五轴COMPACT2515



菲迪亚D318



大力D2216



生产设备

公司拥有各类先进的模具生产设备，包括菲迪亚3+2、大前五轴联动CNC、大立高速龙门铣、卧式加工中心等CNC设备50余台，大韩、迪蒙斯巴克、汉霸、米尔迪克等双头镜面火花机30余台，沙迪克慢走丝、中走丝等30余台，深孔钻6台，配模机7台，海克斯康三次元3台，德国斯派克光谱仪2台等相关设备

双头火花机



CNC加工中心



卧式加工中心



整体面貌



公司容貌

办公室



宿舍



机加工车间



钳工车间

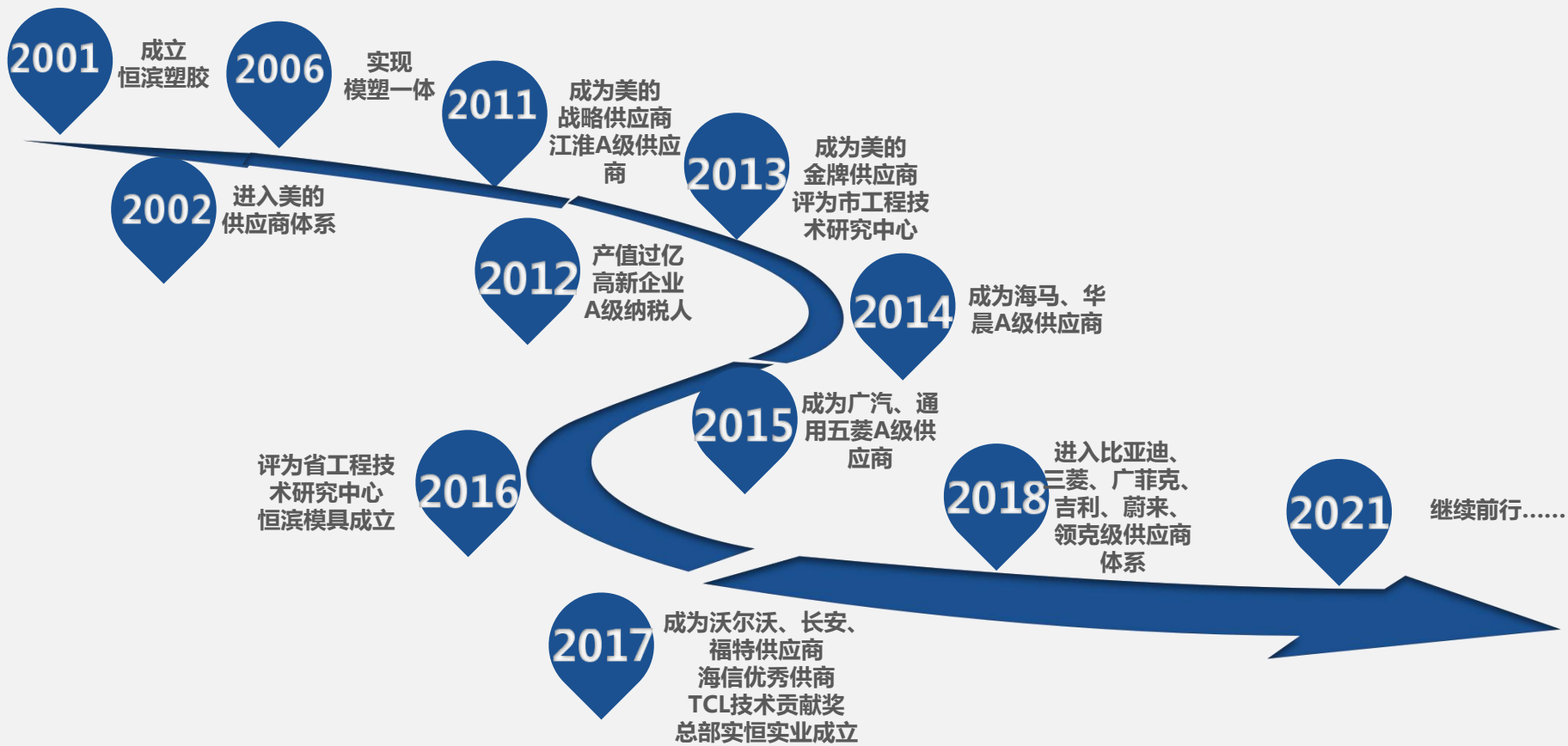




二、恒滨历程

■ 发展历程

发展历程





三、发展布局

成为全球一流模具供应商



公司致力于成为全球一流的模具制造商，公司客户已遍布全国乃至世界各地，

国内：广东、福建、浙江、上海、江苏、安徽、江西、湖南、湖北、重庆、四川、广西、海南、河南、山东、河北、天津、辽宁等

国外：美国、日本、意大利、印度、巴西、印尼、阿根廷、越南等



四、企业文化

务实、精进、感恩、奉献





五、合作伙伴

合作伙伴



TOYOTA

广汽菲克
GAC FCA



RENAULT



上汽集团
SAIC MOTOR



广汽集团
GAC GROUP

LYNK & CO



吉利汽车
GEELY AUTO



江淮汽车



上汽通用五菱
SGMW



长安汽车
CHANGAN



江铃汽车



Brilliance Auto
华晨汽车



北京汽车
BAIC MOTOR



海马汽车



长丰捷豹



长安汽车
CHANGAN

美的 Midea

Haier

Hisense
创新就是生活
海信

TCL
创意感动生活
The Creative Life

AUX
奥克斯

长虹
CHANGHONG

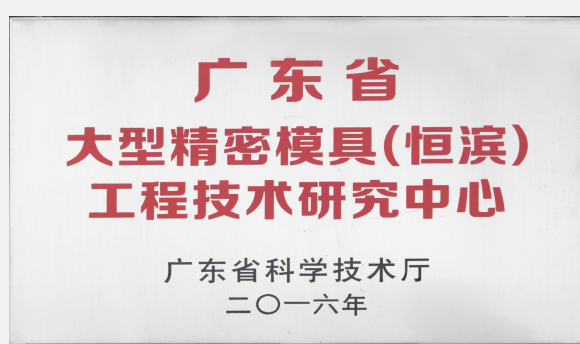
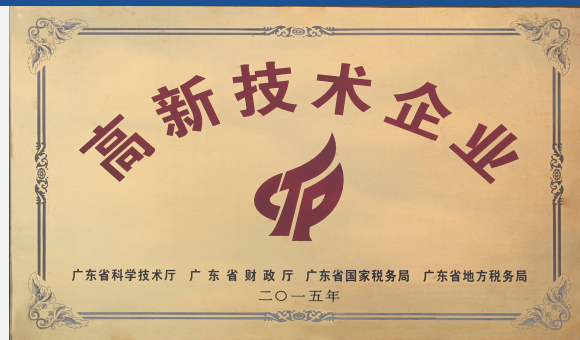
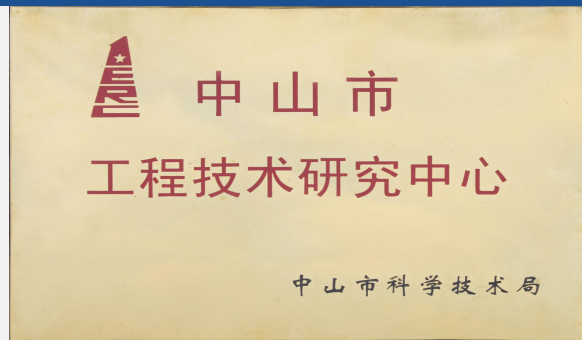
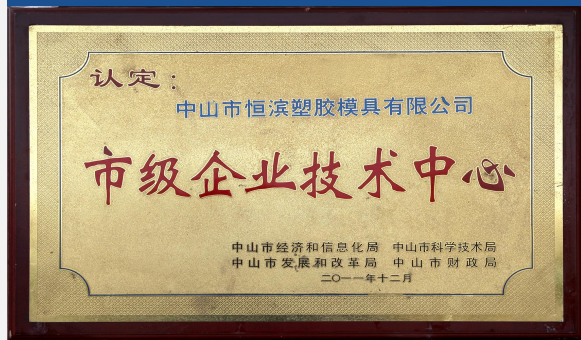
vatti 华帝



六、资质荣誉

资质荣誉

获得知识产权65项，获得发明专利20项，获得实用专利30项





七、模具行业发展趋势

行业前景

1

工业之母

2

应用范围广泛

3

永不过时

4

行业发展
持续增长





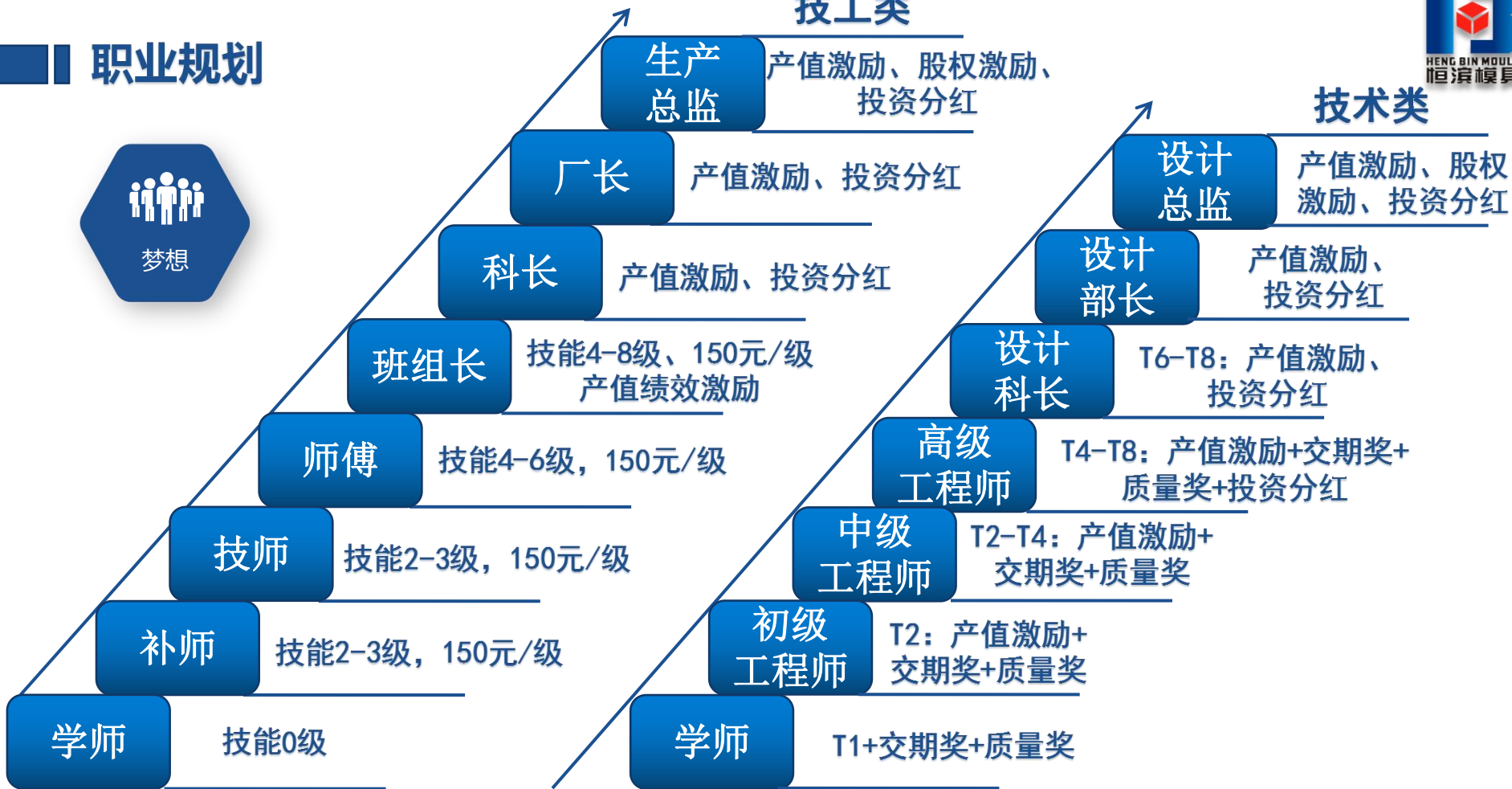
八、职业规划

职业规划



技工类

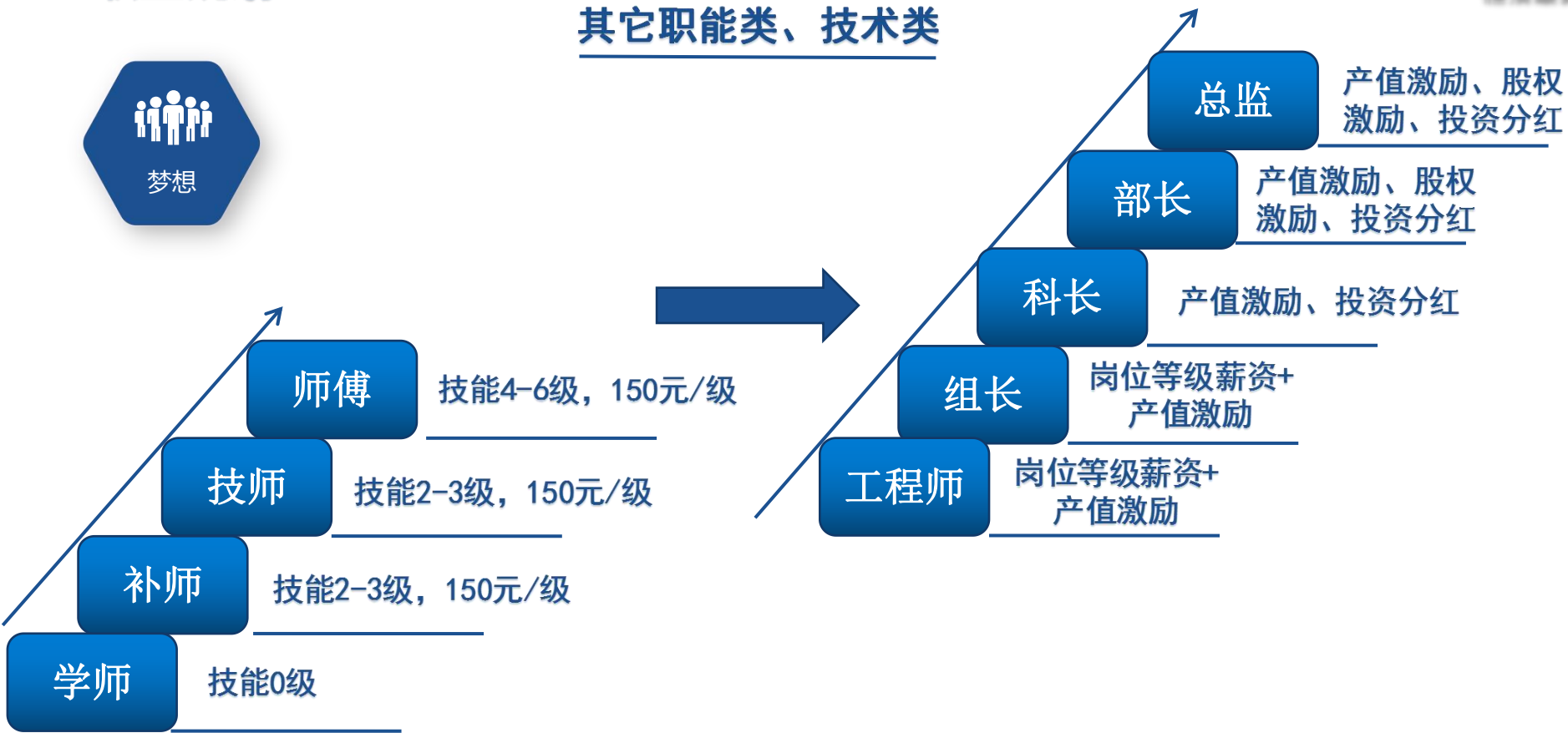
技术类



职业规划



其它职能类、技术类





九、公司福利

公司福利（1）

- 1、薪资水平：本公司提供优于行业的偏上的薪资；
- 2、培训学习：公司提供全方位的培训学习计划；
- 3、晋升机制：建立公开透明的晋升机制；
- 4、激励政策：多样化员工激励政策，包括股权激励，年终分红，投资分红、绩效奖金等；
- 5、宿舍条件：提供空调、热水器、衣柜、洗手间，宿舍环境优美；
- 6、就餐服务：提供中晚餐；
- 7、企业活动：免费旅游、生日晚会、比赛、年度联欢晚会等活动；
- 8、工作环境：全新的办公楼、生产厂房、宿舍楼；
- 9、社保保障：全员社保及商业保险；



公司福利（2）

1、学历提升：助力学历提升，上班期间通过自主学习取得更高学历证书公司报销相应的费用：

- 1) 大专补助4500
- 2) 本科补助6000

2、服务奖励：

- 1) 机加工、数控岗位在我司服务满二年一次性奖励6000元+6000-12000元；
- 2) 钳工岗位在我司服务满二年一次性奖励14400元+（6000-12000）元；
- 3) 项目工程师、工艺工程师、品质工程师、计划工程师在我司服务满二年一次性奖励15000元。
- 4) 设计工程师在我司服务满二年一次性奖励 24000元+（3000-6000）元





十、招贤纳士

■ 招聘岗位

■ 应聘流程

■ 联系方式

招聘岗位

序号	岗位	专业要求	试用期综合待遇
1	模具设计工程师	模具、数控、机械、机电一体化	4000-6000
2	项目工程师	模具、数控、机械、机电一体化	4500-6000
3	计划工程师	模具、数控、机械、机电一体化	4500-6000
4	品质工程师	模具、数控、机械、机电一体化	4500-5000
5	工艺工程师	模具、数控、机械、机电一体化	4000-5000
6	数控技工	模具、数控、机械、机电一体化	4500-5500
7	钳工技工	模具、数控、机械、机电一体化	4500-5500
8	机加技工	模具、数控、机械、机电一体化	4500-5500
9	外贸	商务英语、国际贸易	5000-6000
10	业务	商务英语、国际贸易、市场营销、工商企业管理	4000-6000
11	部门助理	商务英语、国际贸易、市场营销、工商企业管理	4000-6000

应聘流程



■ 联系方式

- 1、联系电话: 0760-28186218 , 15889203475 (微信同号)
- 2、公司地址 : 中山市东升镇坦背为民路74号。

宣讲结束，感谢支持！